



ページ内計算機能について

V1.12

ページ内計算機能とは

ページ内計算機能を使うと、PDFを生成する時に同時に様々な計算処理を実行出来ます。

例1) ページ番号を挿入する

例2) 該当ページの特定項目の小計を算出する

例3) 該当ページの特定項目の数を数える

納品書

No.1

日付

2022年9月12日

納品書番号

18

Let'sレストラン株式会社様

良い食材株式会社

〒000-0000
東京都千代田区内神田888
食材ビルディング3F

TEL:000-1111-2222
FAX:111-222-3333

毎度ありがとうございます。下記の通り御請求申し上げます。

合計金額

72,174円

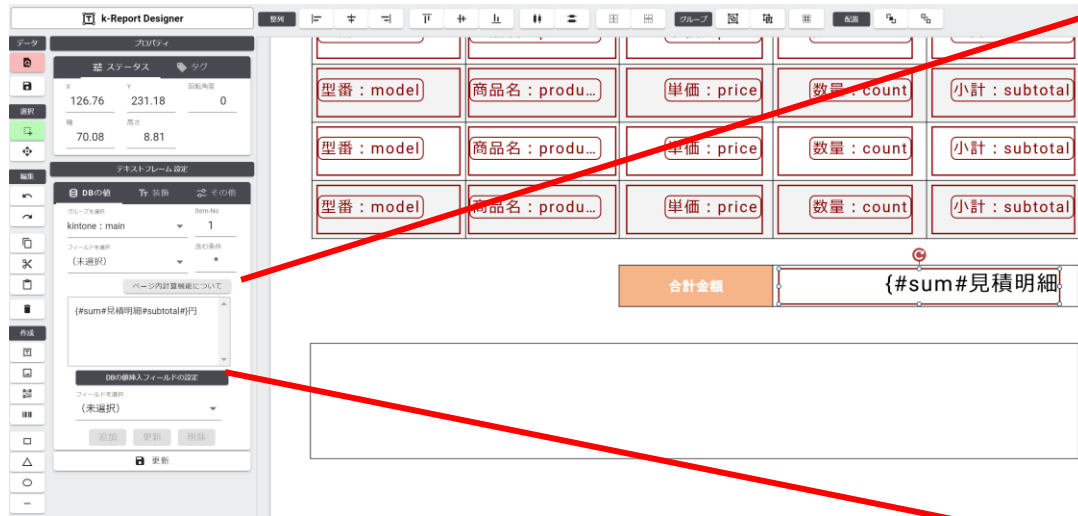
型番	商品名	単価	数量	小計
y011	オクラ	75	10	750
y010	ユウガオ	141	12	1,692
y009	ヘチマ	162	10	1,620
y008	トウガン	410	8	3,280
y007	シロウリ	256	7	1,792
y006	キュウリ	36	122	4,432

合計金額

13,566円

ページ内計算機能とは

ページ内計算機能はテキストフレームの中に一定のルールに沿って命令を記入すると、PDF生成時に自動的に計算されます。



グループを選択
kintone : main

ITEM-NO
1

フィールドを選択
(未選択)

含む条件
*

ページ内計算機能について

{#sum#見積明細#subtotal#}円

DBの値挿入フィールド

フィールドを選択
(未選択)

ページ内計算は特定のルールにしたがってテキストフレーム内に記載して頂く事により、PDF生成時に自動的に計算された値が挿入されます。

y008	トウガン	410	8	3,280
y007	シロウリ	256	7	1,792
y006	キュウリ	123	36	4,432
合計金額				13,566円

この例であれば、PDF描画時にこれらの項目が合計されます

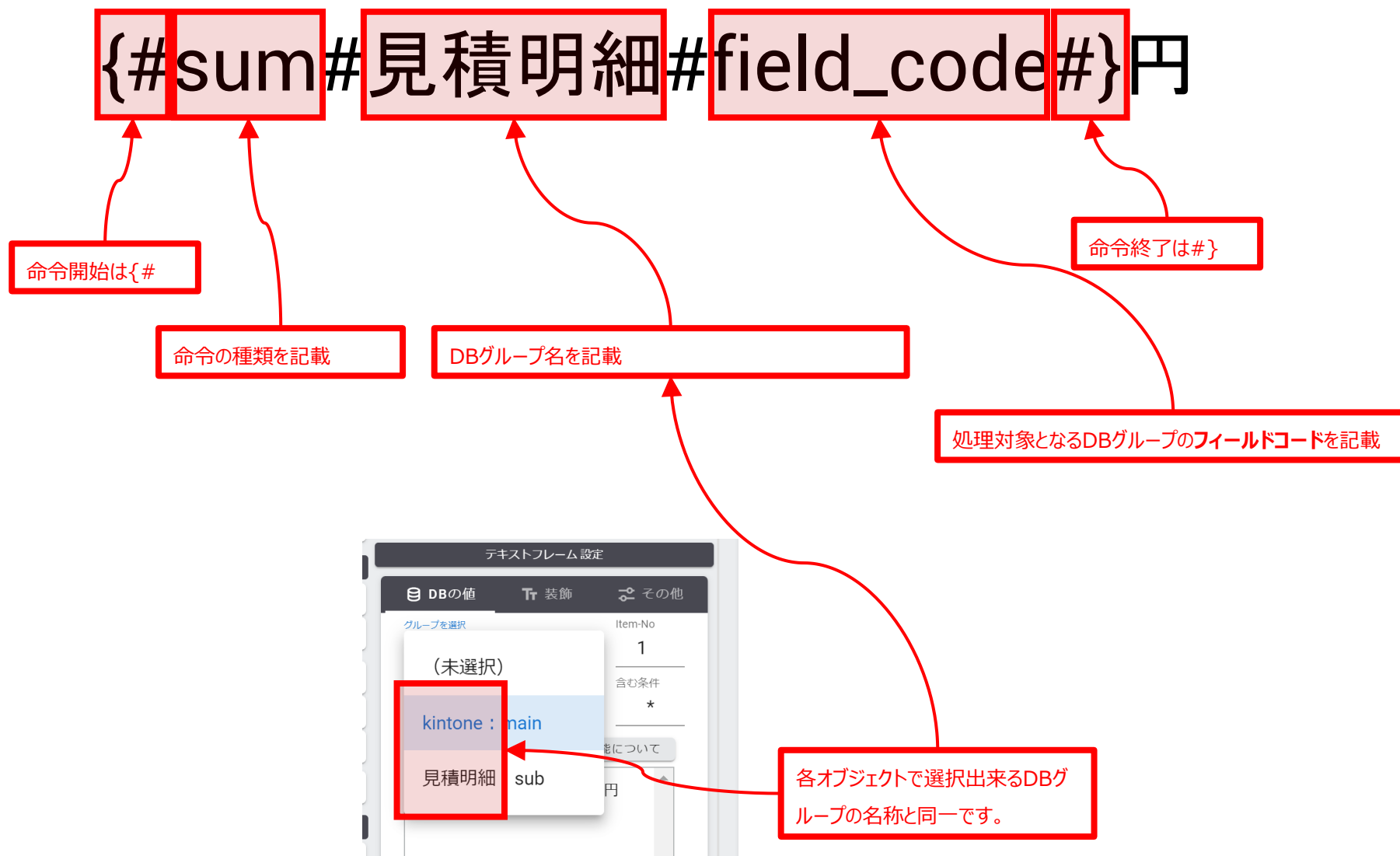
計算結果が自動的に挿入されます

記入ルール

記入基本ルール（集計機能利用時）

ページ内計算機能（集計機能利用時）の記入にはルールがあります。#マークで分岐し、「命令、DBグループ名、フィールドコード」と記載します。下記の例の場合は

「見積明細」グループの「field_code」フィールドコードをページ内で集計（sum）する
となります。

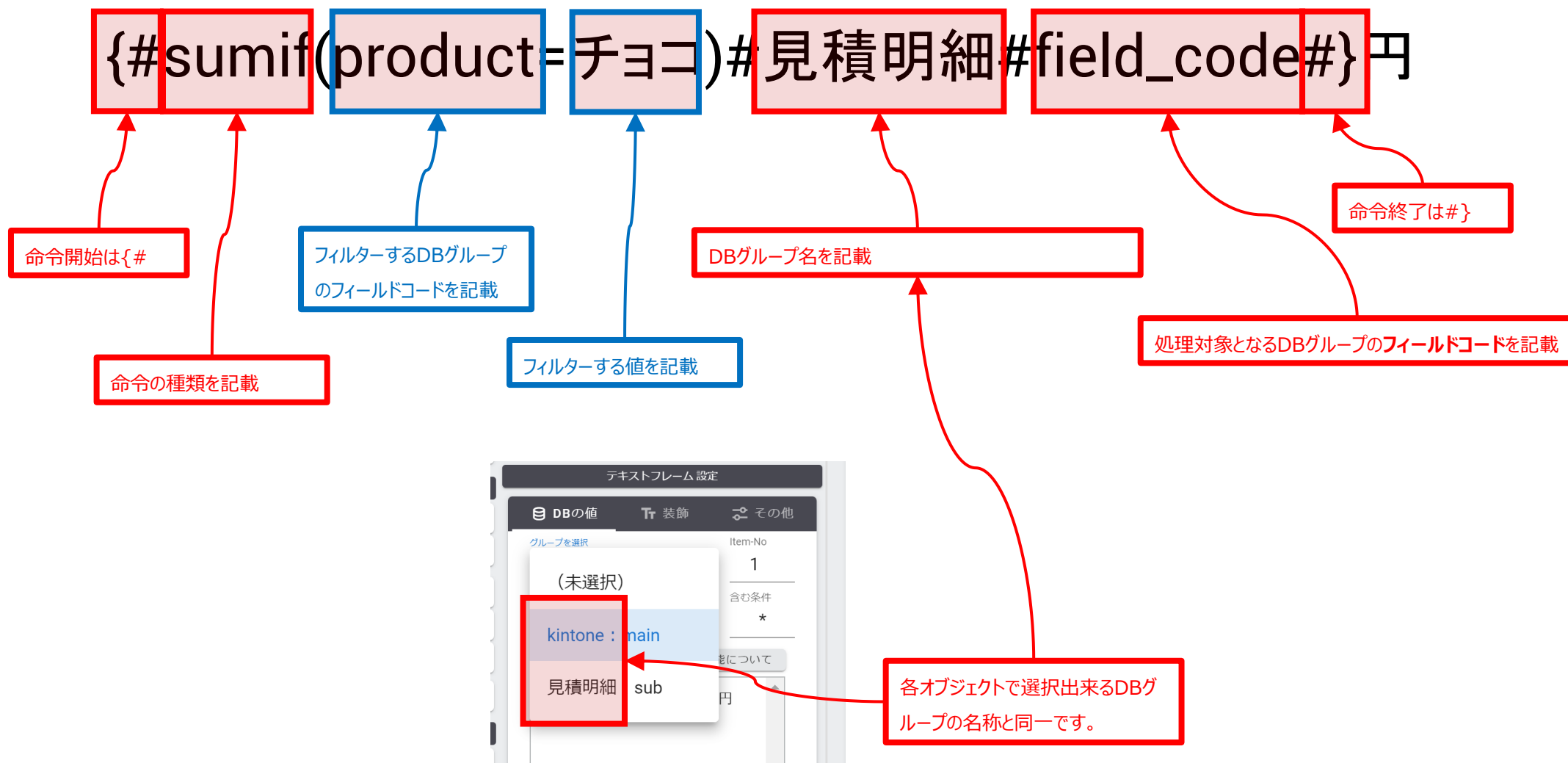


記入ルール（フィルター集計機能利用時）

フィルター集計機能をご利用の時はフィルターの条件も記載する事が出来ます。例えば下記の例であれば

「見積明細」グループの「field_code」フィールドコードを「product」の値が「チョコ」の値の時のみページ内で集計（sum）するとなります。

※現在フィルター集計機能を持った機能はsumif（合計）とcountif（個数を数える）のみです。



ページ内計算機能では1階層分だけの簡単な四則演算が可能です。この機能を使う事で

「ページ内の金額を合計して、消費税金額のみを算出」

「ページ内の金額を合計して、税込小計を算出」

等が可能になります。

四則演算の併用が可能な命令は

count系（個数を数える）

sum系（合計）

max系（最大値）

min系（最大値）

avg系（平均値）

のみになります。日付、時刻系の命令ではご利用になれません。

OK {#sum*1.1#見積明細#field_code#}円

集計命令の“右隣”に四則演算（+、-、*、/）の追記が可能です。1階層の計算のみ有効です。

NG {#1.1+5*sum#見積明細#field_code#}円

※注意 上記の様に左隣への記載や複数階層での四則演算は出来ません。1階層のみの簡易的な機能になっています。

ページ内計算機能の命令一覧

ページ・日時情報系

ドキュメント&システム情報

命令	説明	例
user_name	現在のユーザー名を挿入する	{#user_name#}
page	該当ページ内のページ番号を挿入する	{#page#}
page_total	PDF全体のページ数を挿入する	{#page_total#}
line_number	アクティブになっているグループの行番号を挿入する	{#line_number#}
line_number_comma	アクティブになっているグループの行番号を挿入する (3桁カンマ付き)	{#line_number_comma#}

日時情報

命令	説明	例
today1	本日の日付を挿入する (例: 2022/10/18)	{#today1#}
today2	本日の日付を挿入する (例: 2022年10月18日)	{#today2#}
today3	本日の日付を挿入する (例: 令和4年10月18日)	{#today3#}
year	本日の年を挿入する	{#year#}
month	本日の月を挿入する	{#month#}
day	本日の日を挿入する	{#day#}
week1	本日の曜日を挿入する (例: 火)	{#week1#}
week2	本日の曜日を挿入する (例: Tue.)	{#week2#}
week3	本日の曜日を挿入する (例: Tuesday)	{#week3#}
time	現在の時刻を挿入する (例: 17:13:46)	{#time#}
now	現在の日時を挿入する (例: 2022/10/18 17:13:46)	{#now#}

個数を数える

個数を数える

命令	説明	例
count	該当ページ内の対象フィールドの数を数える。 桁数が4桁以上の場合は3桁カンマが付与される。 (count_page_commaと同一)	{#count#見積明細#field_code#}
count_page_comma	該当ページ内の対象フィールドの数を数える。 桁数が4桁以上の場合は3桁カンマが付与される。	{#count_page_comma#見積明細#field_code#}
count_page	該当ページ内の対象フィールドの数を数える。 桁数が4桁以上の場合でも3桁カンマは付与されない。	{#count_page#見積明細#field_code#}
count_all_comma	全ページ内の対象フィールドの数を数える。 桁数が4桁以上の場合は3桁カンマが付与される。	{#count_all_comma#見積明細#field_code#}
count_all	全ページ内の対象フィールドの数を数える。 桁数が4桁以上の場合でも3桁カンマは付与されない。	{#count_all#見積明細#field_code#}

個数を数える (フィルター条件付き)

命令	説明	例
countif(field_code=フィルター値)	該当ページ内の対象フィールドの数を数える。 桁数が4桁以上の場合は3桁カンマが付与される。 (countif_page_commaと同一)	{#countif(product=ホワイトチョコレート)#見積明細#field_code#}
countif_page_comma(field_code=フィルター値)	該当ページ内の対象フィールドの数を数える。 桁数が4桁以上の場合は3桁カンマが付与される。	{#countif_page_comma(product=ホワイトチョコレート)#見積明細#field_code#}
countif_page(field_code=フィルター値)	該当ページ内の対象フィールドの数を数える。 桁数が4桁以上の場合でも3桁カンマは付与されない。	{#countif_page(product=ホワイトチョコレート)#見積明細#field_code#}
countif_all_comma(field_code=フィルター値)	全ページ内の対象フィールドの数を数える。 桁数が4桁以上の場合は3桁カンマが付与される。	{#countif_all_comma(product=ホワイトチョコレート)#見積明細#field_code#}
countif_all(field_code=フィルター値)	全ページ内の対象フィールドの数を数える。 桁数が4桁以上の場合でも3桁カンマは付与されない。	{#countif_all(product=ホワイトチョコレート)#見積明細#field_code#}

足し算

該当ページの足し算する（3桁カンマ付き）

命令	説明	例
sum	該当ページ内の対象フィールドの数値を合計する。 桁数が4桁以上の場合は3桁カンマが付与される。 小数点以下0桁で四捨五入する。 (sum_page_comma_round0と同一)	{#sum#見積明細#field_code#}
sum_page_comma	該当ページ内の対象フィールドの数値を合計する。 桁数が4桁以上の場合は3桁カンマが付与される。 小数点以下0桁で四捨五入する。 (sum_page_comma_round0と同一)	{#sum_page_comma#見積明細#field_code#}
sum_page_comma_round0	該当ページ内の対象フィールドの数値を合計する。 桁数が4桁以上の場合は3桁カンマが付与される。 小数点以下0～2桁で四捨五入する(末尾の数字に準ずる)。 ※末尾の0は0～2まで指定可能です。	{#sum_page_comma_round0#見積明細#field_code#}
sum_page_comma_floor0	該当ページ内の対象フィールドの数値を合計する。 桁数が4桁以上の場合は3桁カンマが付与される。 小数点以下0～2桁で切り捨てる(末尾の数字に準ずる)。 ※末尾の0は0～2まで指定可能です。	{#sum_page_comma_floor0#見積明細#field_code#}
sum_page_comma_ceil0	該当ページ内の対象フィールドの数値を合計する。 桁数が4桁以上の場合は3桁カンマが付与される。 小数点以下0～2桁で切り上げる(末尾の数字に準ずる)。 ※末尾の0は0～2まで指定可能です。	{#sum_page_comma_ceil0#見積明細#field_code#}

該当ページの足し算する（3桁カンマ付与無し）

命令	説明	例
sum_page	<p>該当ページ内の対象フィールドの数値を合計する。 桁数が4桁以上の場合でも3桁カンマは付与されない。 小数点以下0桁で四捨五入する。 (sum_page_round0と同一)</p>	{#sum_page#見積明細#field_code#}
sum_page_round0	<p>該当ページ内の対象フィールドの数値を合計する。 桁数が4桁以上の場合でも3桁カンマは付与されない。 小数点以下0～2桁で四捨五入する(末尾の数字に準ずる)。 ※末尾の0は0～2まで指定可能です。</p>	{#sum_page_round0#見積明細#field_code#}
sum_page_floor0	<p>該当ページ内の対象フィールドの数値を合計する。 桁数が4桁以上の場合でも3桁カンマは付与されない。 小数点以下0～2桁で切り捨てる(末尾の数字に準ずる)。 ※末尾の0は0～2まで指定可能です。</p>	{#sum_page_floor0#見積明細#field_code#}
sum_page_ceil0	<p>該当ページ内の対象フィールドの数値を合計する。 桁数が4桁以上の場合でも3桁カンマは付与されない。 小数点以下0～2桁で切り上げる(末尾の数字に準ずる)。 ※末尾の0は0～2まで指定可能です。</p>	{#sum_page_ceil0#見積明細#field_code#}

全ページの足し算する（3桁カンマ付き）

命令	説明	例
sum_all_comma	全ページ内の対象フィールドの数値を合計する。 桁数が4桁以上の場合は3桁カンマが付与される。 小数点以下0桁で四捨五入する。 (sum_all_comma_round0と同一)	{#sum_all_comma#見積明細#field_code#}
sum_all_comma_round0	全ページ内の対象フィールドの数値を合計する。 桁数が4桁以上の場合は3桁カンマが付与される。 小数点以下0～2桁で四捨五入する(末尾の数字に準ずる)。 ※末尾の0は0～2まで指定可能です。	{#sum_all_comma_round0#見積明細#field_code#}
sum_all_comma_floor0	全ページ内の対象フィールドの数値を合計する。 桁数が4桁以上の場合は3桁カンマが付与される。 小数点以下0～2桁で切り捨てる(末尾の数字に準ずる)。 ※末尾の0は0～2まで指定可能です。	{#sum_all_comma_floor0#見積明細#field_code#}
sum_all_comma_ceil0	全ページ内の対象フィールドの数値を合計する。 桁数が4桁以上の場合は3桁カンマが付与される。 小数点以下0～2桁で切り上げる(末尾の数字に準ずる)。 ※末尾の0は0～2まで指定可能です。	{#sum_all_comma_ceil0#見積明細#field_code#}

全ページの足し算する（3桁カンマ付与無し）

命令	説明	例
sum_all	全ページ内の対象フィールドの数値を合計する。 桁数が4桁以上の場合でも3桁カンマは付与されない。 小数点以下0桁で四捨五入する。 (sum_page_round0と同一)	{#sum_all#見積明細#field_code#}
sum_all_round0	全ページ内の対象フィールドの数値を合計する。 桁数が4桁以上の場合でも3桁カンマは付与されない。 小数点以下0～2桁で四捨五入する(末尾の数字に準ずる)。 ※末尾の0は0～2まで指定可能です。	{#sum_all_round0#見積明細#field_code#}
sum_all_floor0	全ページ内の対象フィールドの数値を合計する。 桁数が4桁以上の場合でも3桁カンマは付与されない。 小数点以下0～2桁で切り捨てる(末尾の数字に準ずる)。 ※末尾の0は0～2まで指定可能です。	{#sum_all_floor0#見積明細#field_code#}
sum_all_ceil0	全ページ内の対象フィールドの数値を合計する。 桁数が4桁以上の場合でも3桁カンマは付与されない。 小数点以下0～2桁で切り上げる(末尾の数字に準ずる)。 ※末尾の0は0～2まで指定可能です。	{#sum_all_ceil0#見積明細#field_code#}

足し算 (フィルター条件付き)

該当ページの足し算する（3桁カンマ付き）

命令	説明	例
sumif(field_code=フィルター値)	該当ページ内の対象フィールドの数値を合計する。 桁数が4桁以上の場合は3桁カンマが付与される。 小数点以下0桁で 四捨五入 する。 (sumif_page_comma_round0と同一)	{#sumif(product=ホワイトチョコレート)#見積明細 #field_code#}
sumif_page_comma(field_code=フィルター値)	該当ページ内の対象フィールドの数値を合計する。 桁数が4桁以上の場合は3桁カンマが付与される。 小数点以下0桁で 四捨五入 する。 (sumif_page_comma_round0と同一)	{#sumif_page_comma(product=ホワイトチョコレート)# 見積明細#field_code#}
sumif_page_comma_round0(field_code=フィルター値)	該当ページ内の対象フィールドの数値を合計する。 桁数が4桁以上の場合は3桁カンマが付与される。 小数点以下0～2桁で 四捨五入 する(末尾の数字に準ずる)。 ※末尾の0は0～2まで指定可能です。	{#sumif_page_comma_round0(product=ホワイトチョコレート)#見積明細#field_code#}
sumif_page_comma_floor0(field_code=フィルター値)	該当ページ内の対象フィールドの数値を合計する。 桁数が4桁以上の場合は3桁カンマが付与される。 小数点以下0～2桁で 切り捨て する(末尾の数字に準ずる)。 ※末尾の0は0～2まで指定可能です。	{#sumif_page_comma_floor0(product=ホワイトチョコレート)#見積明細#field_code#}
sumif_page_comma_ceil0(field_code=フィルター値)	該当ページ内の対象フィールドの数値を合計する。 桁数が4桁以上の場合は3桁カンマが付与される。 小数点以下0～2桁で 切り上げ する(末尾の数字に準ずる)。 ※末尾の0は0～2まで指定可能です。	{#sumif_page_comma_ceil0(product=ホワイトチョコレート)#見積明細#field_code#}

該当ページの足し算する（3桁カンマ付与無し）

命令	説明	例
sumif_page(field_code=フィルター値)	<p>該当ページ内の対象フィールドの数値を合計する。 桁数が4桁以上の場合でも3桁カンマは付与されない。 小数点以下0桁で四捨五入する。 (sumif_page_round0と同一)</p>	{#sumif_page(product=ホワイトチョコレート)# 見積明細#field_code#}
sumif_page_round0(field_code=フィルター値)	<p>該当ページ内の対象フィールドの数値を合計する。 桁数が4桁以上の場合でも3桁カンマは付与されない。 小数点以下0～2桁で四捨五入する(末尾の数字に準ずる)。 ※末尾の0は0～2まで指定可能です。</p>	{#sumif_page_round0(product=ホワイトチョコレート)# 見積明細#field_code#}
sumif_page_floor0(field_code=フィルター値)	<p>該当ページ内の対象フィールドの数値を合計する。 桁数が4桁以上の場合でも3桁カンマは付与されない。 小数点以下0～2桁で切り捨てる(末尾の数字に準ずる)。 ※末尾の0は0～2まで指定可能です。</p>	{#sumif_page_floor0(product=ホワイトチョコレート)# 見積明細#field_code#}
sumif_page_ceil0(field_code=フィルター値)	<p>該当ページ内の対象フィールドの数値を合計する。 桁数が4桁以上の場合でも3桁カンマは付与されない。 小数点以下0～2桁で切り上げる(末尾の数字に準ずる)。 ※末尾の0は0～2まで指定可能です。</p>	{#sumif_page_ceil0(product=ホワイトチョコレート)# 見積明細#field_code#}

全ページの足し算する（3桁カンマ付き）

命令	説明	例
sumif_all_comma(field_code=フィルター値)	全ページ内の対象フィールドの数値を合計する。 桁数が4桁以上の場合は3桁カンマが付与される。 小数点以下0桁で四捨五入する。 (sumif_all_comma_round0と同一)	{#sumif_all_comma(product=ホワイトチョコレート)# 見積明細#field_code#}
sumif_all_comma_round0(field_code=フィルター値)	全ページ内の対象フィールドの数値を合計する。 桁数が4桁以上の場合は3桁カンマが付与される。 小数点以下0～2桁で四捨五入する(末尾の数字に準ずる)。 ※末尾の0は0～2まで指定可能です。	{#sumif_all_comma_round0(product=ホワイトチョコレート)# 見積明細#field_code#}
sumif_all_comma_floor0(field_code=フィルター値)	全ページ内の対象フィールドの数値を合計する。 桁数が4桁以上の場合は3桁カンマが付与される。 小数点以下0～2桁で切り捨てる(末尾の数字に準ずる)。 ※末尾の0は0～2まで指定可能です。	{#sumif_all_comma_floor0(product=ホワイトチョコレート)# 見積明細#field_code#}
sumif_all_comma_ceil0(field_code=フィルター値)	全ページ内の対象フィールドの数値を合計する。 桁数が4桁以上の場合は3桁カンマが付与される。 小数点以下0～2桁で切り上げる(末尾の数字に準ずる)。 ※末尾の0は0～2まで指定可能です。	{#sumif_all_comma_ceil0(product=ホワイトチョコレート)# 見積明細#field_code#}

全ページの足し算する（3桁カンマ付与無し）

命令	説明	例
sumif_all(field_code=フィルター値)	全ページ内の対象フィールドの数値を合計する。 桁数が4桁以上の場合でも3桁カンマは付与されない。 小数点以下0桁で四捨五入する。 (sumif_page_round0と同一)	{#sumif_all(product=ホワイトチョコレート)#見積明細#field_code#}
sumif_all_round0(field_code=フィルター値)	全ページ内の対象フィールドの数値を合計する。 桁数が4桁以上の場合でも3桁カンマは付与されない。 小数点以下0～2桁で四捨五入する(末尾の数字に準ずる)。 ※末尾の0は0～2まで指定可能です。	{#sumif_all_round0(product=ホワイトチョコレート)#見積明細#field_code#}
sumif_all_floor0(field_code=フィルター値)	全ページ内の対象フィールドの数値を合計する。 桁数が4桁以上の場合でも3桁カンマは付与されない。 小数点以下0～2桁で切り捨てる(末尾の数字に準ずる)。 ※末尾の0は0～2まで指定可能です。	{#sumif_all_floor0(product=ホワイトチョコレート)#見積明細#field_code#}
sumif_all_ceil0(field_code=フィルター値)	全ページ内の対象フィールドの数値を合計する。 桁数が4桁以上の場合でも3桁カンマは付与されない。 小数点以下0～2桁で切り上げる(末尾の数字に準ずる)。 ※末尾の0は0～2まで指定可能です。	{#sumif_all_ceil0(product=ホワイトチョコレート)#見積明細#field_code#}

最大值

該当ページの最大値を算出する（3桁カンマ付き）

命令	説明	例
max	該当ページ内の対象フィールドの最大値を算出する。 桁数が4桁以上の場合は3桁カンマが付与される。 小数点以下0桁で四捨五入する。 (max_page_comma_round0と同一)	{#max#見積明細#field_code#}
max_page_comma	該当ページ内の対象フィールドの最大値を算出する。 桁数が4桁以上の場合は3桁カンマが付与される。 小数点以下0桁で四捨五入する。 (max_page_comma_round0と同一)	{#max_page_comma#見積明細#field_code#}
max_page_comma_round0	該当ページ内の対象フィールドの最大値を算出する。 桁数が4桁以上の場合は3桁カンマが付与される。 小数点以下0～2桁で四捨五入する。 ※末尾の0は0～2まで指定可能です。	{#max_page_comma_round0#見積明細#field_code#}
max_page_comma_floor0	該当ページ内の対象フィールドの最大値を算出する。 桁数が4桁以上の場合は3桁カンマが付与される。 小数点以下0～2桁で切り捨てる(末尾の数字に準ずる)。 ※末尾の0は0～2まで指定可能です。	{#max_page_comma_floor0#見積明細#field_code#}
max_page_comma_ceil0	該当ページ内の対象フィールドの最大値を算出する。 桁数が4桁以上の場合は3桁カンマが付与される。 小数点以下0～2桁で切り上げる(末尾の数字に準ずる)。 ※末尾の0は0～2まで指定可能です。	{#max_page_comma_ceil0#見積明細#field_code#}

該当ページの最大値を算出する（3桁カンマ付与無し）

命令	説明	例
max_page	<p>該当ページ内の対象フィールドの最大値を算出する。 桁数が4桁以上の場合でも3桁カンマは付与されない。 小数点以下0桁で四捨五入する。 (max_page_round0と同一)</p>	{#max_page#見積明細#field_code#}
max_page_round0	<p>該当ページ内の対象フィールドの最大値を算出する。 桁数が4桁以上の場合でも3桁カンマは付与されない。 小数点以下0～2桁で四捨五入する(末尾の数字に準ずる)。 ※末尾の0は0～2まで指定可能です。</p>	{#max_page_round0#見積明細#field_code#}
max_page_floor0	<p>該当ページ内の対象フィールドの最大値を算出する。 桁数が4桁以上の場合でも3桁カンマは付与されない。 小数点以下0～2桁で切り捨てる(末尾の数字に準ずる)。 ※末尾の0は0～2まで指定可能です。</p>	{#max_page_floor0#見積明細#field_code#}
max_page_ceil0	<p>該当ページ内の対象フィールドの最大値を算出する。 桁数が4桁以上の場合でも3桁カンマは付与されない。 小数点以下0～2桁で切り上げる(末尾の数字に準ずる)。 ※末尾の0は0～2まで指定可能です。</p>	{#max_page_ceil0#見積明細#field_code#}

全ページの最大値を算出する（3桁カンマ付き）

命令	説明	例
max_all_comma	全ページ内の対象フィールドの最大値を算出する。 桁数が4桁以上の場合は3桁カンマが付与される。 小数点以下0桁で四捨五入する。 (max_all_comma_round0と同一)	{#max_all_comma#見積明細#field_code#}
max_all_comma_round0	全ページ内の対象フィールドの最大値を算出する。 桁数が4桁以上の場合は3桁カンマが付与される。 小数点以下0～2桁で四捨五入する(末尾の数字に準ずる)。 ※末尾の0は0～2まで指定可能です。	{#max_all_comma_round0#見積明細#field_code#}
max_all_comma_floor0	全ページ内の対象フィールドの最大値を算出する。 桁数が4桁以上の場合は3桁カンマが付与される。 小数点以下0～2桁で切り捨てる(末尾の数字に準ずる)。 ※末尾の0は0～2まで指定可能です。	{#max_all_comma_floor0#見積明細#field_code#}
max_all_comma_ceil0	全ページ内の対象フィールドの最大値を算出する。 桁数が4桁以上の場合は3桁カンマが付与される。 小数点以下0～2桁で切り上げる(末尾の数字に準ずる)。 ※末尾の0は0～2まで指定可能です。	{#max_all_comma_ceil0#見積明細#field_code#}

全ページの最大値を算出する（3桁カンマ付与無し）

命令	説明	例
max_all	全ページ内の対象フィールドの最大値を算出する。 桁数が4桁以上の場合でも3桁カンマは付与されない。 小数点以下0桁で四捨五入する。 (max_all_round0と同一)	{#max_all#見積明細#field_code#}
max_all_round0	全ページ内の対象フィールドの最大値を算出する。 桁数が4桁以上の場合でも3桁カンマは付与されない。 小数点以下0～2桁で四捨五入する(末尾の数字に準ずる)。 ※末尾の0は0～2まで指定可能です。	{#max_all_round0#見積明細#field_code#}
max_all_floor0	全ページ内の対象フィールドの最大値を算出する。 桁数が4桁以上の場合でも3桁カンマは付与されない。 小数点以下0～2桁で切り捨てる(末尾の数字に準ずる)。 ※末尾の0は0～2まで指定可能です。	{#max_all_floor0#見積明細#field_code#}
max_all_ceil0	全ページ内の対象フィールドの最大値を算出する。 桁数が4桁以上の場合でも3桁カンマは付与されない。 小数点以下0～2桁で切り上げる(末尾の数字に準ずる)。 ※末尾の0は0～2まで指定可能です。	{#max_all_ceil0#見積明細#field_code#}

最小值

該当ページの最小値を算出する（3桁カンマ付き）

命令	説明	例
min	該当ページ内の対象フィールドの最小値を算出する。 桁数が4桁以上の場合は3桁カンマが付与される。 小数点以下0桁で四捨五入する。 (min_page_comma_round0と同一)	{#min#見積明細#field_code#}
min_page_comma	該当ページ内の対象フィールドの最小値を算出する。 桁数が4桁以上の場合は3桁カンマが付与される。 小数点以下0桁で四捨五入する。 (min_page_comma_round0と同一)	{#min_page_comma#見積明細#field_code#}
min_page_comma_round0	該当ページ内の対象フィールドの最小値を算出する。 桁数が4桁以上の場合は3桁カンマが付与される。 小数点以下0～2桁で四捨五入する。 ※末尾の0は0～2まで指定可能です。	{#min_page_comma_round0#見積明細#field_code#}
min_page_comma_floor0	該当ページ内の対象フィールドの最小値を算出する。 桁数が4桁以上の場合は3桁カンマが付与される。 小数点以下0～2桁で切り捨てる(末尾の数字に準ずる)。 ※末尾の0は0～2まで指定可能です。	{#min_page_comma_floor0#見積明細#field_code#}
min_page_comma_ceil0	該当ページ内の対象フィールドの最小値を算出する。 桁数が4桁以上の場合は3桁カンマが付与される。 小数点以下0～2桁で切り上げる(末尾の数字に準ずる)。 ※末尾の0は0～2まで指定可能です。	{#min_page_comma_ceil0#見積明細#field_code#}

該当ページの最小値を算出する（3桁カンマ付与無し）

命令	説明	例
min_page	<p>該当ページ内の対象フィールドの最小値を算出する。 桁数が4桁以上の場合でも3桁カンマは付与されない。 小数点以下0桁で四捨五入する。 (min_page_round0と同一)</p>	{#min_page#見積明細#field_code#}
min_page_round0	<p>該当ページ内の対象フィールドの最小値を算出する。 桁数が4桁以上の場合でも3桁カンマは付与されない。 小数点以下0～2桁で四捨五入する(末尾の数字に準ずる)。 ※末尾の0は0～2まで指定可能です。</p>	{#min_page_round0#見積明細#field_code#}
min_page_floor0	<p>該当ページ内の対象フィールドの最小値を算出する。 桁数が4桁以上の場合でも3桁カンマは付与されない。 小数点以下0～2桁で切り捨てる(末尾の数字に準ずる)。 ※末尾の0は0～2まで指定可能です。</p>	{#min_page_floor0#見積明細#field_code#}
min_page_ceil0	<p>該当ページ内の対象フィールドの最小値を算出する。 桁数が4桁以上の場合でも3桁カンマは付与されない。 小数点以下0～2桁で切り上げる(末尾の数字に準ずる)。 ※末尾の0は0～2まで指定可能です。</p>	{#min_page_ceil0#見積明細#field_code#}

全ページの最小値を算出する（3桁カンマ付き）

命令	説明	例
min_all_comma	全ページ内の対象フィールドの最小値を算出する。 桁数が4桁以上の場合は3桁カンマが付与される。 小数点以下0桁で四捨五入する。 (min_all_comma_round0と同一)	{#min_all_comma#見積明細#field_code#}
min_all_comma_round0	全ページ内の対象フィールドの最小値を算出する。 桁数が4桁以上の場合は3桁カンマが付与される。 小数点以下0～2桁で四捨五入する(末尾の数字に準ずる)。 ※末尾の0は0～2まで指定可能です。	{#min_all_comma_round0#見積明細#field_code#}
min_all_comma_floor0	全ページ内の対象フィールドの最小値を算出する。 桁数が4桁以上の場合は3桁カンマが付与される。 小数点以下0～2桁で切り捨てる(末尾の数字に準ずる)。 ※末尾の0は0～2まで指定可能です。	{#min_all_comma_floor0#見積明細#field_code#}
min_all_comma_ceil0	全ページ内の対象フィールドの最小値を算出する。 桁数が4桁以上の場合は3桁カンマが付与される。 小数点以下0～2桁で切り上げる(末尾の数字に準ずる)。 ※末尾の0は0～2まで指定可能です。	{#min_all_comma_ceil0#見積明細#field_code#}

全ページの最小値を算出する（3桁カンマ付与無し）

命令	説明	例
min_all	全ページ内の対象フィールドの最小値を算出する。 桁数が4桁以上の場合でも3桁カンマは付与されない。 小数点以下0桁で四捨五入する。 (min_all_round0と同一)	{#min_all#見積明細#field_code#}
min_all_round0	全ページ内の対象フィールドの最小値を算出する。 桁数が4桁以上の場合でも3桁カンマは付与されない。 小数点以下0～2桁で四捨五入する(末尾の数字に準ずる)。 ※末尾の0は0～2まで指定可能です。	{#min_all_round0#見積明細#field_code#}
min_all_floor0	全ページ内の対象フィールドの最小値を算出する。 桁数が4桁以上の場合でも3桁カンマは付与されない。 小数点以下0～2桁で切り捨てる(末尾の数字に準ずる)。 ※末尾の0は0～2まで指定可能です。	{#min_all_floor0#見積明細#field_code#}
min_all_ceil0	全ページ内の対象フィールドの最小値を算出する。 桁数が4桁以上の場合でも3桁カンマは付与されない。 小数点以下0～2桁で切り上げる(末尾の数字に準ずる)。 ※末尾の0は0～2まで指定可能です。	{#min_all_ceil0#見積明細#field_code#}

平均值

該当ページの平均値を算出する（3桁カンマ付き）

命令	説明	例
avg	該当ページ内の対象フィールドの平均値を算出する。 桁数が4桁以上の場合は3桁カンマが付与される。 小数点以下0桁で四捨五入する。 (avg_page_comma_round0と同一)	{#avg#見積明細#field_code#}
avg_page_comma	該当ページ内の対象フィールドの平均値を算出する。 桁数が4桁以上の場合は3桁カンマが付与される。 小数点以下0桁で四捨五入する。 (avg_page_comma_round0と同一)	{#avg_page_comma#見積明細#field_code#}
avg_page_comma_round0	該当ページ内の対象フィールドの平均値を算出する。 桁数が4桁以上の場合は3桁カンマが付与される。 小数点以下0～2桁で四捨五入する。 ※末尾の0は0～2まで指定可能です。	{#avg_page_comma_round0#見積明細#field_code#}
avg_page_comma_floor0	該当ページ内の対象フィールドの平均値を算出する。 桁数が4桁以上の場合は3桁カンマが付与される。 小数点以下0～2桁で切り捨てる(末尾の数字に準ずる)。 ※末尾の0は0～2まで指定可能です。	{#avg_page_comma_floor0#見積明細#field_code#}
avg_page_comma_ceil0	該当ページ内の対象フィールドの平均値を算出する。 桁数が4桁以上の場合は3桁カンマが付与される。 小数点以下0～2桁で切り上げる(末尾の数字に準ずる)。 ※末尾の0は0～2まで指定可能です。	{#avg_page_comma_ceil0#見積明細#field_code#}

該当ページの平均値を算出する（3桁カンマ付与無し）

命令	説明	例
avg_page	<p>該当ページ内の対象フィールドの平均値を算出する。 桁数が4桁以上の場合でも3桁カンマは付与されない。 小数点以下0桁で四捨五入する。 (avg_page_round0と同一)</p>	{#avg_page#見積明細#field_code#}
avg_page_round0	<p>該当ページ内の対象フィールドの平均値を算出する。 桁数が4桁以上の場合でも3桁カンマは付与されない。 小数点以下0～2桁で四捨五入する(末尾の数字に準ずる)。 ※末尾の0は0～2まで指定可能です。</p>	{#avg_page_round0#見積明細#field_code#}
avg_page_floor0	<p>該当ページ内の対象フィールドの平均値を算出する。 桁数が4桁以上の場合でも3桁カンマは付与されない。 小数点以下0～2桁で切り捨てる(末尾の数字に準ずる)。 ※末尾の0は0～2まで指定可能です。</p>	{#avg_page_floor0#見積明細#field_code#}
avg_page_ceil0	<p>該当ページ内の対象フィールドの平均値を算出する。 桁数が4桁以上の場合でも3桁カンマは付与されない。 小数点以下0～2桁で切り上げる(末尾の数字に準ずる)。 ※末尾の0は0～2まで指定可能です。</p>	{#avg_page_ceil0#見積明細#field_code#}

全ページの平均値を算出する（3桁カンマ付き）

命令	説明	例
avg_all_comma	全ページ内の対象フィールドの平均値を算出する。 桁数が4桁以上の場合は3桁カンマが付与される。 小数点以下0桁で四捨五入する。 (avg_all_comma_round0と同一)	{#avg_all_comma#見積明細#field_code#}
avg_all_comma_round0	全ページ内の対象フィールドの平均値を算出する。 桁数が4桁以上の場合は3桁カンマが付与される。 小数点以下0～2桁で四捨五入する(末尾の数字に準ずる)。 ※末尾の0は0～2まで指定可能です。	{#avg_all_comma_round0#見積明細#field_code#}
avg_all_comma_floor0	全ページ内の対象フィールドの平均値を算出する。 桁数が4桁以上の場合は3桁カンマが付与される。 小数点以下0～2桁で切り捨てる(末尾の数字に準ずる)。 ※末尾の0は0～2まで指定可能です。	{#avg_all_comma_floor0#見積明細#field_code#}
avg_all_comma_ceil0	全ページ内の対象フィールドの平均値を算出する。 桁数が4桁以上の場合は3桁カンマが付与される。 小数点以下0～2桁で切り上げる(末尾の数字に準ずる)。 ※末尾の0は0～2まで指定可能です。	{#avg_all_comma_ceil0#見積明細#field_code#}

全ページの平均値を算出する（3桁カンマ付与無し）

命令	説明	例
avg_all	全ページ内の対象フィールドの平均値を算出する。 桁数が4桁以上の場合でも3桁カンマは付与されない。 小数点以下0桁で四捨五入する。 (avg_all_round0と同一)	{#avg_all#見積明細#field_code#}
avg_all_round0	全ページ内の対象フィールドの平均値を算出する。 桁数が4桁以上の場合でも3桁カンマは付与されない。 小数点以下0～2桁で四捨五入する(末尾の数字に準ずる)。 ※末尾の0は0～2まで指定可能です。	{#avg_all_round0#見積明細#field_code#}
avg_all_floor0	全ページ内の対象フィールドの平均値を算出する。 桁数が4桁以上の場合でも3桁カンマは付与されない。 小数点以下0～2桁で切り捨てる(末尾の数字に準ずる)。 ※末尾の0は0～2まで指定可能です。	{#avg_all_floor0#見積明細#field_code#}
avg_all_ceil0	全ページ内の対象フィールドの平均値を算出する。 桁数が4桁以上の場合でも3桁カンマは付与されない。 小数点以下0～2桁で切り上げる(末尾の数字に準ずる)。 ※末尾の0は0～2まで指定可能です。	{#avg_all_ceil0#見積明細#field_code#}

日時

該当ページの新しい日時を算出する

命令	説明	例
max_page_dt1	該当ページ内の対象フィールドの一番新しい日時を算出する。 書式: 2022-11-03 23:00	{#max_page_dt1#見積明細#field_code#}
max_page_dt2	該当ページ内の対象フィールドの一番新しい日時を算出する。 書式: 2022/11/03 23:00	{#max_page_dt2#見積明細#field_code#}
max_page_dt3	該当ページ内の対象フィールドの一番新しい日時を算出する。 書式: 2022年11月3日 23:00	{#max_page_dt3#見積明細#field_code#}
max_page_dt4	該当ページ内の対象フィールドの一番新しい日時を算出する。 書式: 2022年11月3日 23時0分	{#max_page_dt4#見積明細#field_code#}

全ページ内の新しい日時を算出する

命令	説明	例
max_all_dt1	全ページ内の対象フィールドの一番新しい日時を算出する。 書式: 2022-11-03 23:00	{#max_all_dt1#見積明細#field_code#}
max_all_dt2	全ページ内の対象フィールドの一番新しい日時を算出する。 書式: 2022/11/03 23:00	{#max_all_dt2#見積明細#field_code#}
max_all_dt3	全ページ内の対象フィールドの一番新しい日時を算出する。 書式: 2022年11月3日 23:00	{#max_all_dt3#見積明細#field_code#}
max_all_dt4	全ページ内の対象フィールドの一番新しい日時を算出する。 書式: 2022年11月3日 23時0分	{#max_all_dt4#見積明細#field_code#}

該当ページの古い日時を算出する

命令	説明	例
min_page_dt1	該当ページ内の対象フィールドの一番古い日時を算出する。 書式: 2022-11-03 23:00	{#min_page_dt1#見積明細#field_code#}
min_page_dt2	該当ページ内の対象フィールドの一番古い日時を算出する。 書式: 2022/11/03 23:00	{#min_page_dt2#見積明細#field_code#}
min_page_dt3	該当ページ内の対象フィールドの一番古い日時を算出する。 書式: 2022年11月3日 23:00	{#min_page_dt3#見積明細#field_code#}
min_page_dt4	該当ページ内の対象フィールドの一番古い日時を算出する。 書式: 2022年11月3日 23時0分	{#min_page_dt4#見積明細#field_code#}

全ページ内の古い日時を算出する

命令	説明	例
min_all_dt1	全ページ内の対象フィールドの一番古い日時を算出する。 書式: 2022-11-03 23:00	{#min_all_dt1#見積明細#field_code#}
min_all_dt2	全ページ内の対象フィールドの一番古い日時を算出する。 書式: 2022/11/03 23:00	{#min_all_dt2#見積明細#field_code#}
min_all_dt3	全ページ内の対象フィールドの一番古い日時を算出する。 書式: 2022年11月3日 23:00	{#min_all_dt3#見積明細#field_code#}
min_all_dt4	全ページ内の対象フィールドの一番古い日時を算出する。 書式: 2022年11月3日 23時0分	{#min_all_dt4#見積明細#field_code#}

日付

該当ページの新しい日付を算出する

命令	説明	例
max_page_date1	該当ページ内の対象フィールドの一番新しい日付を算出する。 書式: 1993-07-08	{#max_page_date1#見積明細#field_code#}
max_page_date2	該当ページ内の対象フィールドの一番新しい日付を算出する。 書式: 1993/7/8	{#max_page_date2#見積明細#field_code#}
max_page_date3	該当ページ内の対象フィールドの一番新しい日付を算出する。 書式: 1993年7月8日	{#max_page_date3#見積明細#field_code#}

全ページ内の新しい日付を算出する

命令	説明	例
max_all_date1	全ページ内の対象フィールドの一番新しい日付を算出する。 書式: 2001-01-03	{#max_all_date1#見積明細#field_code#}
max_all_date2	全ページ内の対象フィールドの一番新しい日付を算出する。 書式: 2001/1/3	{#max_all_date2#見積明細#field_code#}
max_all_date3	全ページ内の対象フィールドの一番新しい日付を算出する。 書式: 2001年1月3日	{#max_all_date3#見積明細#field_code#}

該当ページの古い日付を算出する

命令	説明	例
min_page_date1	該当ページ内の対象フィールドの一番古い日付を算出する。 書式: 1977-10-30	{#min_page_date1#見積明細#field_code#}
min_page_date2	該当ページ内の対象フィールドの一番古い日付を算出する。 書式: 1977/10/30	{#min_page_date2#見積明細#field_code#}
min_page_date3	該当ページ内の対象フィールドの一番古い日付を算出する。 書式: 1977年10月30日	{#min_page_date3#見積明細#field_code#}

全ページ内の古い日付を算出する

命令	説明	例
min_all_date1	全ページ内の対象フィールドの一番古い日付を算出する。 書式: 1977-07-08	{#min_all_date1#見積明細#field_code#}
min_all_date2	全ページ内の対象フィールドの一番古い日付を算出する。 書式: 1977/7/8	{#min_all_date2#見積明細#field_code#}
min_all_date3	全ページ内の対象フィールドの一番古い日付を算出する。 書式: 1977年7月8日	{#min_all_date3#見積明細#field_code#}

時刻

該当ページの新しい時刻を算出する

命令	説明	例
max_page_time1	該当ページ内の対象フィールドの一番新しい時刻を算出する。 書式(12H): 09:00	{#max_page_time1#見積明細#field_code#}
max_page_time2	該当ページ内の対象フィールドの一番新しい時刻を算出する。 書式(12H): 9時0分	{#max_page_time2#見積明細#field_code#}
max_page_time3	該当ページ内の対象フィールドの一番新しい時刻を算出する。 書式(24H): 21:00	{#max_page_time3#見積明細#field_code#}
max_page_time4	該当ページ内の対象フィールドの一番新しい時刻を算出する。 書式(24H): 21時00分	{#max_page_time4#見積明細#field_code#}

全ページ内の新しい時刻を算出する

命令	説明	例
max_all_time1	全ページ内の対象フィールドの一番新しい時刻を算出する。 書式(12H): 11:30	{#max_all_time1#見積明細#field_code#}
max_all_time2	全ページ内の対象フィールドの一番新しい時刻を算出する。 書式(12H): 11時30分	{#max_all_time2#見積明細#field_code#}
max_all_time3	全ページ内の対象フィールドの一番新しい時刻を算出する。 書式(24H): 23:30	{#max_all_time3#見積明細#field_code#}
max_all_time4	全ページ内の対象フィールドの一番新しい時刻を算出する。 書式(24H): 23時30分	{#max_all_time4#見積明細#field_code#}

該当ページの古い時刻を算出する

命令	説明	例
min_page_time1	該当ページ内の対象フィールドの一番古い時刻を算出する。 書式(12H): 01:00	{#min_page_time1#見積明細#field_code#}
min_page_time2	該当ページ内の対象フィールドの一番古い時刻を算出する。 書式(12H): 1時0分	{#min_page_time2#見積明細#field_code#}
min_page_time3	該当ページ内の対象フィールドの一番古い時刻を算出する。 書式(24H): 13:00	{#min_page_time3#見積明細#field_code#}
min_page_time4	該当ページ内の対象フィールドの一番古い時刻を算出する。 書式(24H): 13時00分	{#min_page_time4#見積明細#field_code#}

全ページ内の古い時刻を算出する

命令	説明	例
min_all_time1	全ページ内の対象フィールドの一番古い時刻を算出する。 書式(12H): 01:00	{#min_all_time1#見積明細#field_code#}
min_all_time2	全ページ内の対象フィールドの一番古い時刻を算出する。 書式(12H): 1時0分	{#min_all_time2#見積明細#field_code#}
min_all_time3	全ページ内の対象フィールドの一番古い時刻を算出する。 書式(24H): 13:00	{#min_all_time3#見積明細#field_code#}
min_all_time4	全ページ内の対象フィールドの一番古い時刻を算出する。 書式(24H): 13時00分	{#min_all_time4#見積明細#field_code#}